

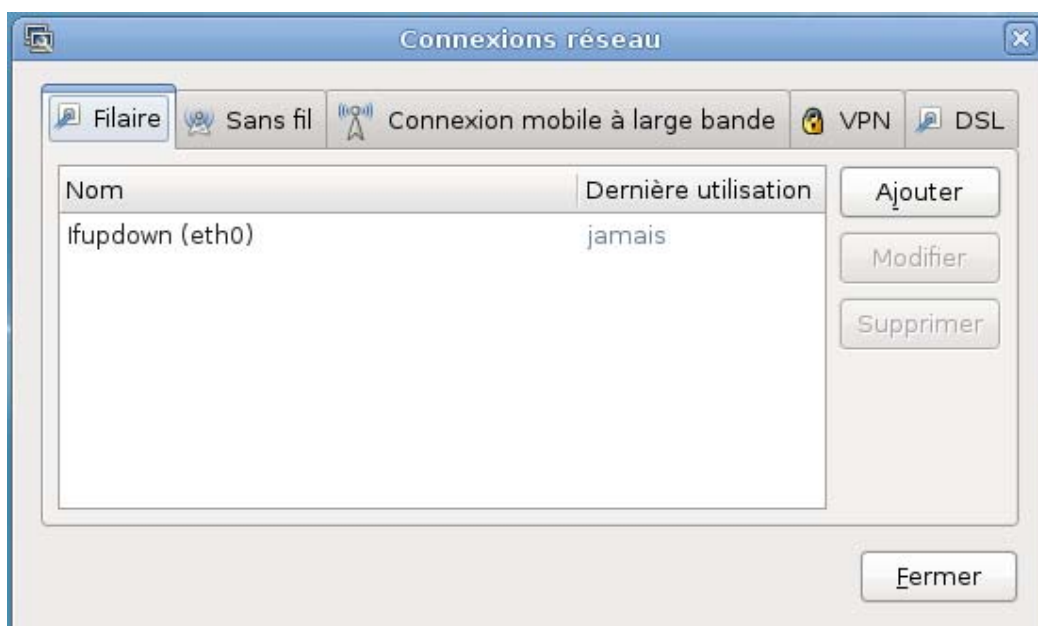
Documentation – connexion au réseau « **eduroam** » sous linux.

- Distribution utilisée : Debian Squeeze « 6. 0 » -

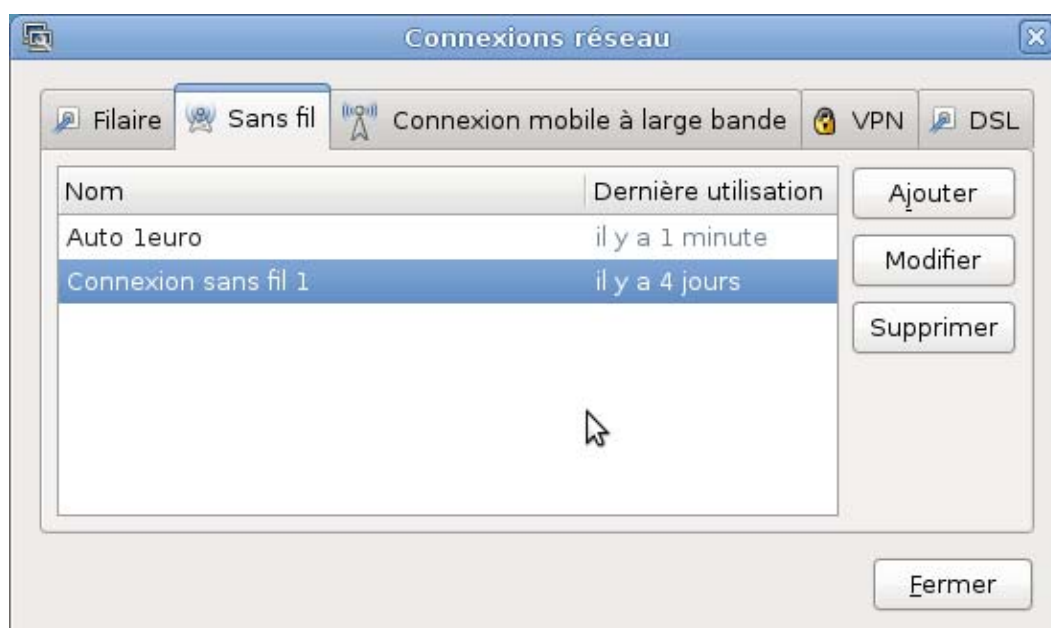
(Merci à Benoît Tonnerre pour cette documentation)

Pré-requis : - Avoir le paquet « network-manager » installé.
- Avoir le « CA Certificate »

Faites « Système » => « Préférences » => « Connexions réseau »



Allez sur l'onglet « Sans fil »



Si vous avez « eduroam » ou « auto eduroam » supprimez le(s).

Cliquez sur « Ajouter »

Modification de Connexion sans fil 1

Nom de la connexion : Connexion sans fil 1

Connecter automatiquement

Sans fil | Sécurité sans fil | Paramètres IPv4 | Paramètres IPv6

SSID :

Mode : Infrastructure

BSSID :

Adresse MAC :

MTU : automatique octets

Disponible pour tous les utilisateurs

Annuler Appliquer

Nom de la connexion : eduroam

SSID : eduroam

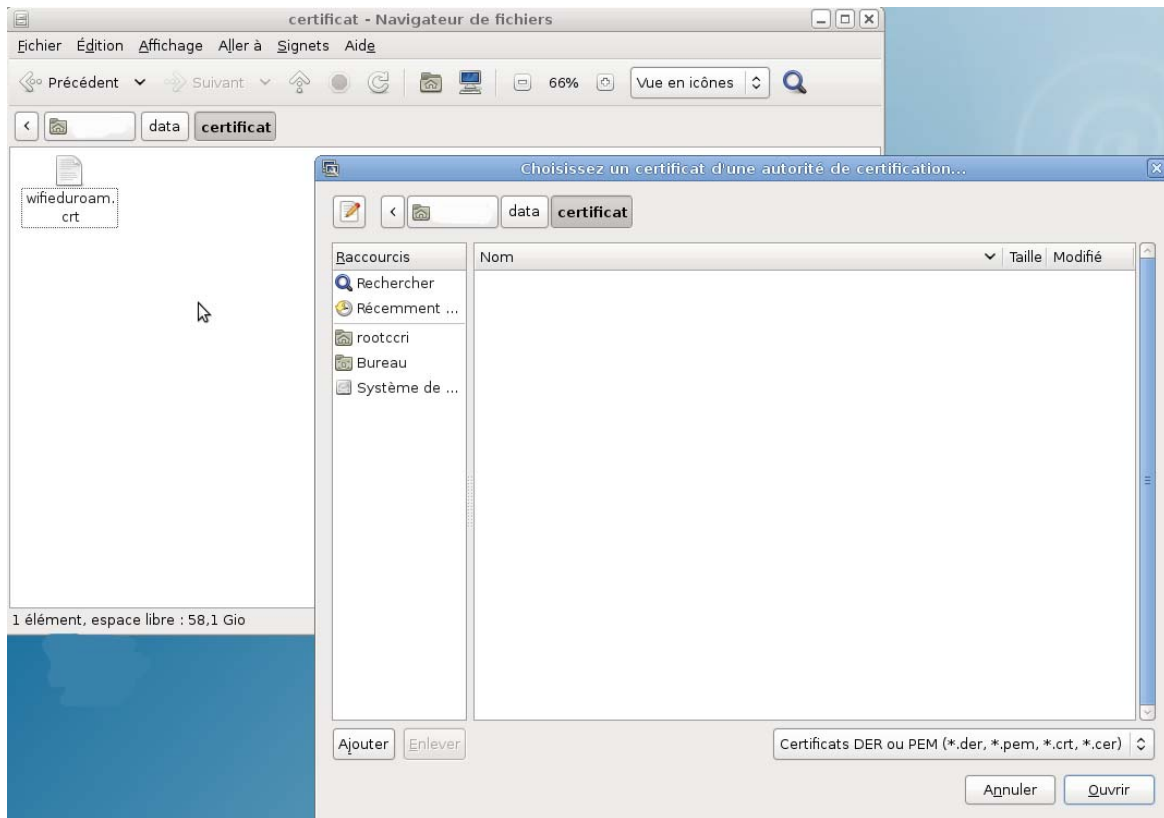
Allez sur l'onglet « Sécurité sans fil »

The screenshot shows a window titled "Modification de eduroam" with the following fields and options:

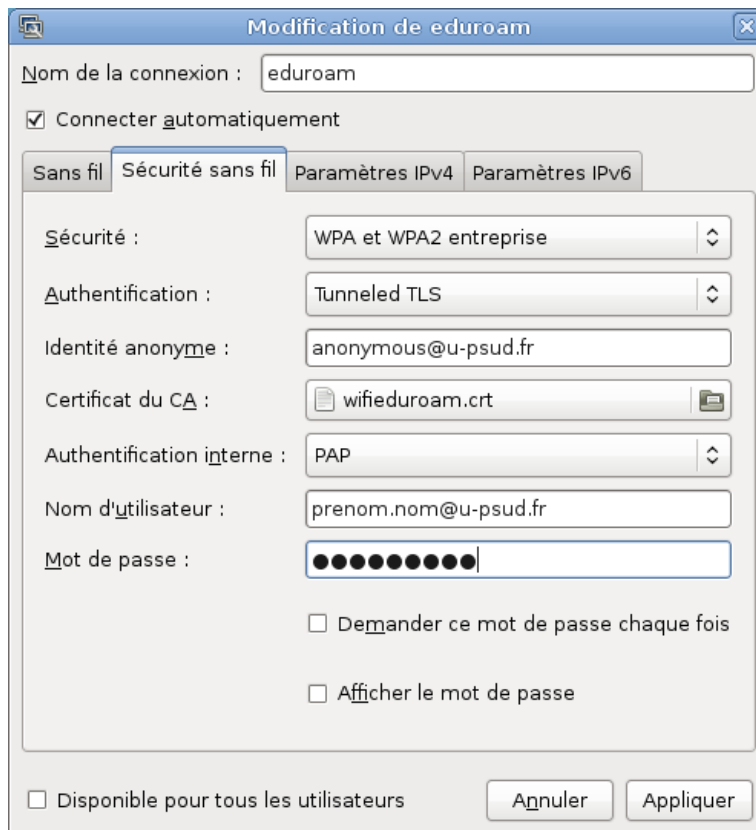
- Nom de la connexion : eduroam
- Connecter automatiquement
- Tab "Sécurité sans fil" is selected.
- Sécurité : WPA et WPA2 entreprise
- Authentification : Tunneled TLS
- Identité anonyme : anonymous@u-psud.fr
- Certificat du CA : wifieduroam.crt
- Authentification interne : PAP
- Nom d'utilisateur : prenom.nom@u-psud.fr
- Mot de passe : [masked]
- Demander ce mot de passe chaque fois
- Afficher le mot de passe
- Disponible pour tous les utilisateurs
- Buttons: Annuler, Appliquer

Sécurité : WPA et WPA2 entreprise
Authentification : Tunneled TLS
Identité anonyme : anonymous@u-psud.fr
Authentification interne : PAP
Certificat du CA : cliquez sur « (Aucun) »

Il faut impérativement faire du « drag & drop ».
Ouvrez le répertoire contenant le fichier du certificat et faites le glisser vers la fenêtre « Choisissez un certificat d'une autorité de certification... »

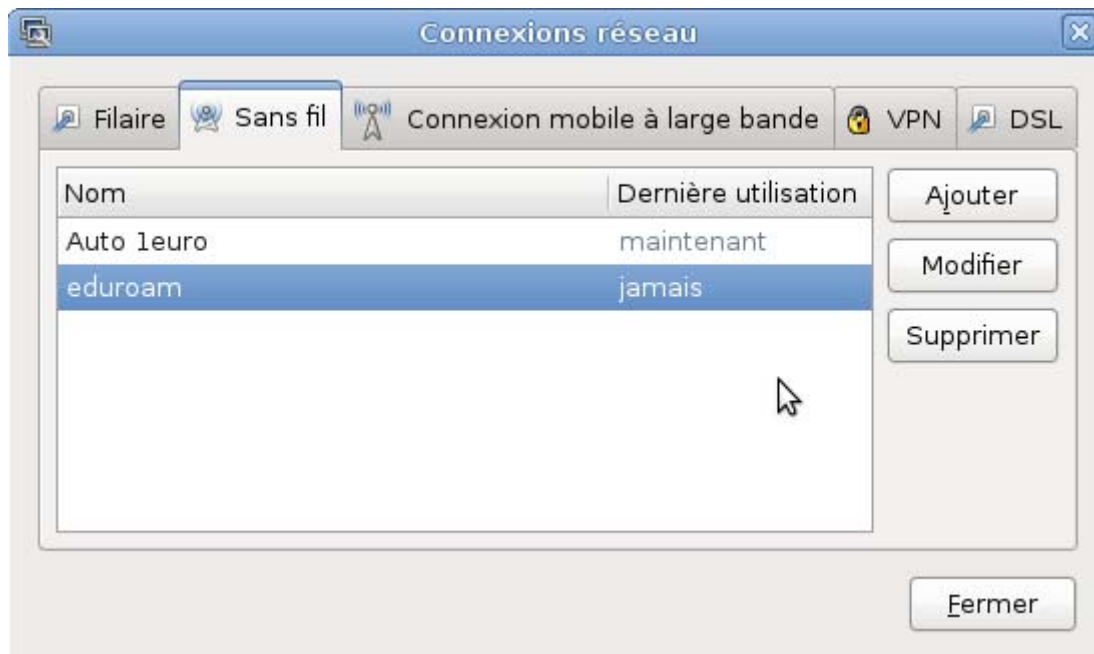


Voici ce que vous devriez obtenir :



Vous pouvez cocher « Demander ce mot de passe chaque fois » pour plus de sécurité. Cliquez ensuite sur « Appliquer ».

Vous pouvez fermer la fenêtre « Connexions réseau » en appuyant sur « Fermer ».



Vous pouvez vous connecter sur « eduroam ».

L'icône de « network-manager » devrait changer pour ressembler à ça.



Une fois la connexion effectuée vous devriez obtenir ceci :

